



IOD 12/10/2024

International Bearded Vulture Monitoring

Comptage des gypaètes barbus

Haut-Dauphiné



Résumé :
Cette opération 2024 a marqué la 18^e de la série des IOD !
Les conditions météorologiques ont été variables selon les postes.
La mobilisation des observateurs a été forte : **127 personnes** pour les **52 postes**.
49 observations différentes de gypaètes barbus ont été réalisées.
L'analyse des données brutes collectées permet d'évaluer à **minima à 21** le nombre d'individus différents contactés le jour du comptage, dont 6 adultes.
Les 4 territoires occupés connus ont été confirmés ainsi que l'installation en cours d'un couple potentiel en Haute-Romanche.

Organisation

Le Haut-Dauphiné couvre plusieurs massifs. Tous appartiennent aux « Grandes Alpes » ou Alpes internes : Ecrins, Arves-Grandes Rousses, Queyras, Parpaillon, Cerces, Dévoluy, Taillefer, Belledonne (partie).
De nombreux observateurs représentant plusieurs organismes ont participé à cette vaste opération, coordonnée par l'association « Envergures alpines » pour le Haut-Dauphiné, avec la collaboration du Parc national des Ecrins, de la LPO et du Parc naturel régional du Queyras.
Elle s'inscrit dans le programme de l'IBM (International Bearded Vulture Monitoring) qui s'étend sur tout l'Arc alpin, en Espagne, en Italie, en Suisse, en Allemagne, en Bulgarie...

Participations des observateurs en 2024

Organisme / Association	Nombre de participants
Envergures alpines	23
LPO	16
Natura 2000	1
ONF	1
PN Ecrins	9
PNR Queyras	2
Volontaires bénévoles	75
Total Résultat	127

Contributions des structures

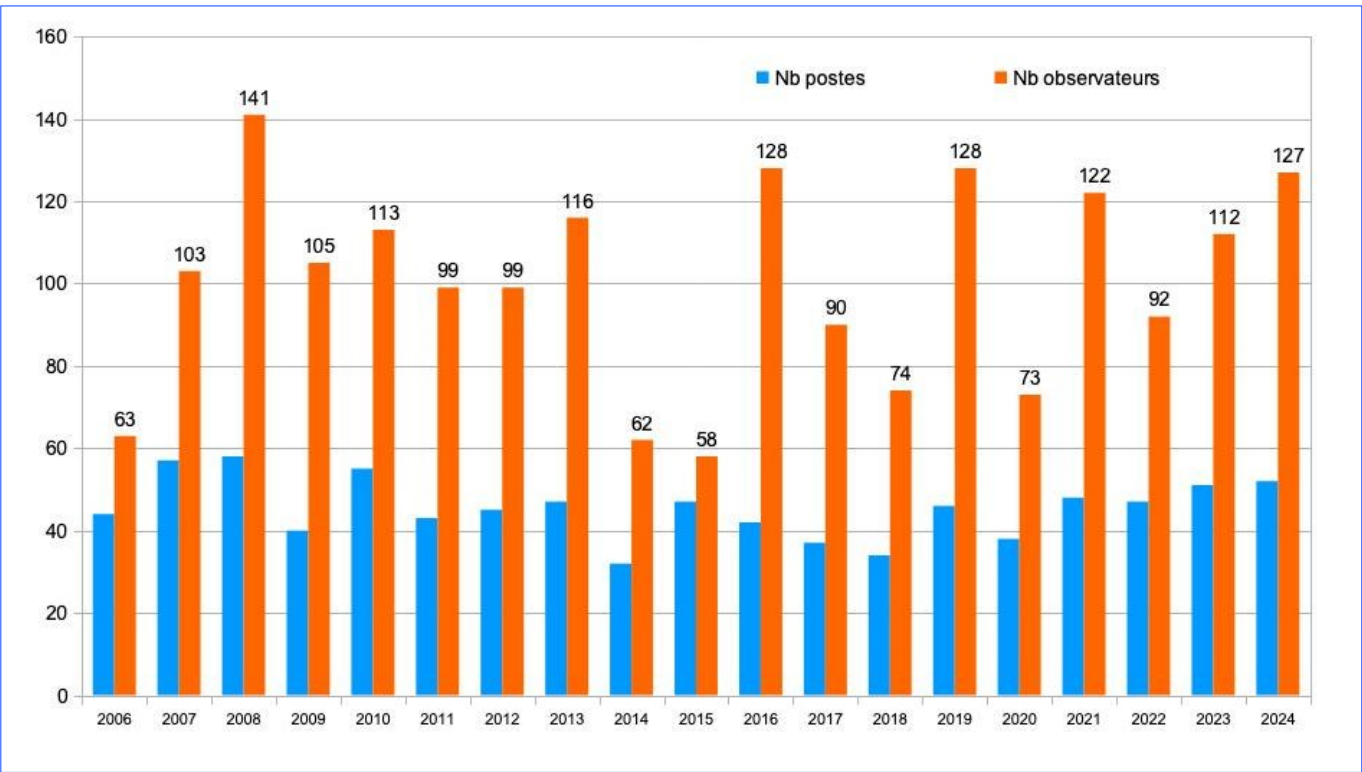
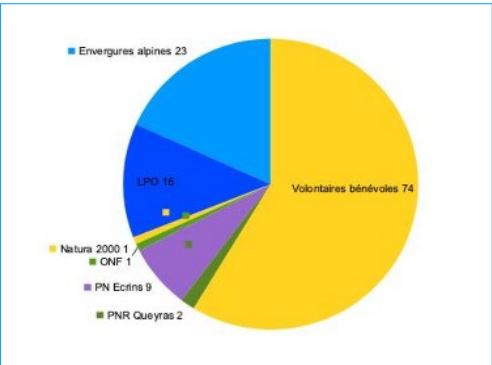


Tableau de la participation des observateurs et du nombre de postes depuis le début des IOD en 2006

Résultats

Malgré des conditions climatiques parfois défavorables sur une partie des sites, les gypaètes ont été contactés essentiellement sur la façade ouest du Massif des Ecrins. Des observations différentes qui ont été rapportées, 10 adultes sont retenus (13* en comptant le 3^e du trio du Vénéon et le couple du Valgaudemar).

* A Malaval, seuls 2 oiseaux différents sont retenus pour 6 observations. Il se peut que les 3 se soient montrés, sans certitude.

* Le nouveau couple du Valgaudemar n'a pas été vu le jour du comptage. Toutefois, dès le lendemain il se manifestait sur le site. Il y a été revu les jours suivants.

A l'est, rien de nouveau.

Toutefois, depuis quelques temps, il y a du mouvement chez nos amis italiens et dans le Queyras.

Table 1

Estimated Nr of BV (based on observations during the FOCAL DAY only)	ADULT (> 5th calendar year)	SUBADULT (4th-5th calendar year)	IMMATURE (2nd-3rd calendar year)	JUVENILE (1st calendar year)	unknown	Total
Very conservative	9	3	3	5	1	21
Less conservative	10	3	4	6	2	25

Table 2

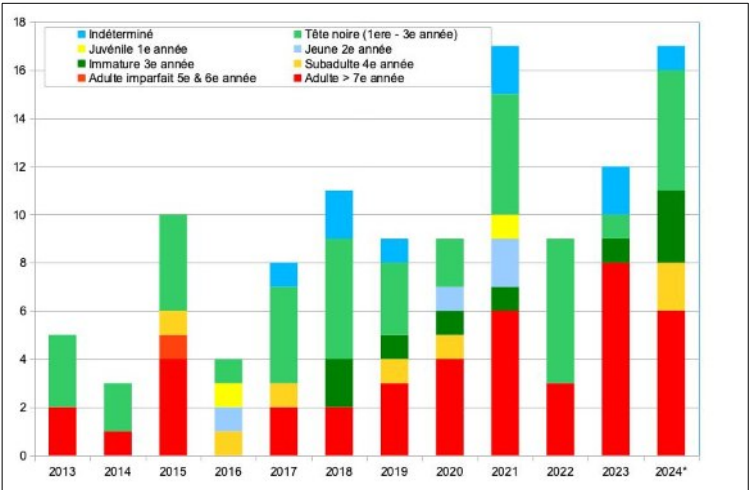
Estimate of BV NOT OBSERVED on the FOCAL DAY (but that SHOULD BE PRESENT in the region)	ADULT (> 5th calendar year)	SUBADULT (4th-5th calendar year)	IMMATURE (2nd-3rd calendar year)	JUVENILE (1st calendar year)	unknown	Total
Very conservative	2	0				2
Less conservative	2	3				5

Summary - Control	ADULT (> 5th calendar year)	SUBADULT (4th-5th calendar year)	IMMATURE (2nd-3rd calendar year)	JUVENILE (1st calendar year)	unknown	Total
Total number of birds in your region (Tab. 1 and Tab.2 combined)						
Very conservative	11	3	3	5	1	23
Less conservative	12	6	4	6	2	30

Synthèse des données brutes tel qu'adressée à la coordination internationale (IBM)

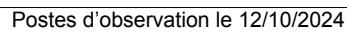
	2013	2014	2015	2016	2017	2018	2019	2020	2021	2022	2023	2024
Adulte > 7e année	2	1	4		2	2	3	4	6	3	6	9
Adulte imparfait 5e & 6e année			1								0	
Subadulte 4e année			1	1	1		1	1			0	3
Immature 3e année						2	1	1	1		1	3
Jeune 2e année				1				1	2		0	
Juvenile 1e année				1					1		0	
Tête noire (1ere - 3e année)	3	2	4	1	4	5	3	2	5	6	1	5
Indéterminé					1	2	1		2		2	1
Total	5	3	10	4	8	11	9	9	17	9	10	21

Gypaètes observés le jour du comptage, hypothèse basse

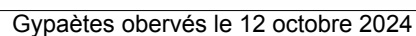


Evolution du nombre de gypaètes observés 2013 – 2024 (IOD)

Gypaète barbu Haut-Dauphiné
IOD 2024
Postes d'observation



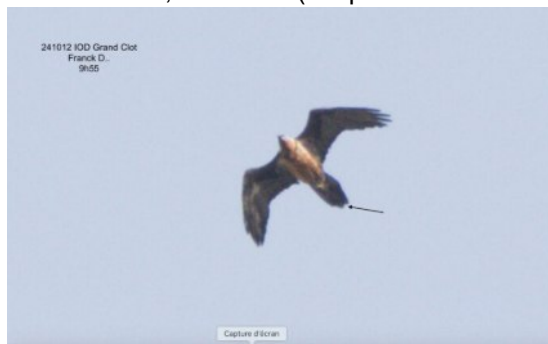
Gypaète barbu Haut-Dauphiné
IOD 2024



Les images

Briançonnais

Le Grand Clot, La Grave (couple en cours d'installation)

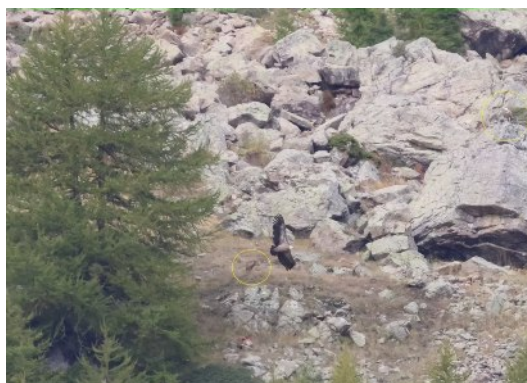


Les individus composant le couple : Simay & « Queue fourchue » © Cathy Hustache

Embrunais



Forte participation des volontaires dont certains ont été récompensés par l'observation d'un... loup !



Un vautour fauve survole un loup © Laurent Ripert



A Réallon

Queyras



Dans le Val d'Escreins, vallon tout proche de l'Ubaye

Dévoluy



A défaut de gypaète, un vautour moine bagué survole Rabou © Virgile Graci

Prapic



Au-dessus de Prapic © Nicolas Grangeon

Vallon du Ferrand



Le vallon du Ferrand, « hot spot » du comptage 2024 en Haut-Dauphiné © Cathy Hustache



Le « Show » des gypaètes en Oisans ! © Cathy Hustache

Vallée de Molines en Champsaur

Deux individus correspondant sans doute au duo présent sur cette vallée (Elvio et Novo) ont été contactés à plusieurs reprises par les 2 postes concernés.

Un grand merci à tous les participants pour leur contribution* ainsi qu'aux structures impliquées : Parc national des Ecrins, Parc naturel régional du Queyras, LPO locales, Envergures alpines.

Le 29/11/2024

Pour Envergures alpines

Christian Couloumy

Participants (d'après retours des responsables locaux).

Nom	Nom	Nom	Nom	Nom	Nom	Nom
Achat Ginosian	Chiara Bonotto	Daniel Thonon	Jonhaton Gramain	Marie-Françoise Aubert	Papet Rodolphe	Thalia Mazurier
Agnès Andueza	Christian Couloumy	Dominique Gauthier	Julien Cormier	Marine Ribot	Pascal Chauliac	Thibault Girard
Agnès Montesinos	Christian Huet	Dominique Vincent	Julien Loïc	Marion Mendez	Pascal Labbé	Tiphaine Hérent
Alain Mouchet	Christian Millet	Elisabeth Schmitz	Justine Michel	Martin Bé	Pascale Galinier	Vannina Pugy
Amélie Gramin	Christiane Seille	Eloïse Prod'homme	Katia Lhoste-Asensio	Martin Stévenot	Patrick Orméa	Vincent hallot
Anaïs Merdrignac	Christine Barteï	Emy Fouliard	Laurent Dessard	Mathieu Jean	Pawlak Marc	Virgile Graci
André Zapun	Christine Beltonc	Eric Hustache	Laurent Ripert	Mathieu Rey	Pierre Chevallier	Yves Zabardi
Astrid Lévêque	Christophe Gerrr	Espitalier Michel	Laurent Salino	Mathilde Maison	Pierre Pola	
Automne Chasle	Claire Oddou	Etienne Dupuis	Léa Vachier	Matthieu Guillemot	Pierre Reynaud	
Axelle Champ	Claude Chabrol	Florence Quirié-Guimbard	Léonard Duboube	Monique Amic	Rafaël Pola	
Benoît Sappe	Claude Lavigne	Franck Della Vedova	Ligia Ecuyer	Mouchet Isabelle	Régis Bertolotti	
Bernard Drillat	Claude-Marie Cottureau	Franck Favier	Lilou Favier	Nathalie Bernard	Régis Jordana + public	
Bernard Thomas	Claudine Migret	Gisèle Giraud	Loïs Butier	Nathalie Maisonneuve	Ruggero Menci	
Bianchi Micah	Clément Rollin	Henry Ripert	Louise Bacher	Nicolas Grangeon	Samy Michel	
Bruno Mouchet	Coline Billiemaz	Hervé Cortot	Mahé An	Nino Pastors	Sandra Benoît	
Camille Viallon	Côme Chasles	Hugues Pottier	Manon Amiguet	Noé Pierre	Serge Allemand	
Caperna Tano	Coralie Chasles	Isabelle Desbiolles	Manon Le Droff	Noémie Gay-Para	Simon Coutolleau	
Catherine Michel	Corinne Masson	Jean-Paul Coulomb	Marie Degryse	Océana Périgord	Steeve Peyron	
Cathy Hustache	Corinne Meizenq	Jean-Philippe Telmon	Marie Lathuilière	Olivier Lefrançois	Stéphanie Debauvais	
Cécile Dubois	Cyril Gouard	Jérôme Gruit	Marie-Claire Schmitz	Olivier Warluselle	Syndie Matha West	