

Un aigle royal et un grand corbeau électrocutés en Oisans

Denis Fiat et Jean-Paul Martin (Parc national des Ecrins) ont découvert le **25 octobre 2006**, un **aigle royal** et un grand corbeau morts, accrochés à un câble de transport d'électricité.

Massif de Prégentil en Oisans (38), 25 km au sud-est de Grenoble.

26 octobre 2006 17:56, message de Jean-Paul Martin

« Nous avons trouvé, un aigle royal mort, dans le massif de Prégentil sur la commune de Villard-Reymond. Il s'est tué dans une ligne électrique, vers le sommet d'un pylône. Il a dû s'électrocuter en essayant d'attraper un grand corbeau qui devait être perché sur le pylône. Ses serres

sont plantées dans le corbeau ; ils sont encore accrochés dans les câbles. E D F nous a promis d'aller nous le récupérer rapidement, mais il faut couper la haute tension. on vous tient au courant ». Jean-Paul.

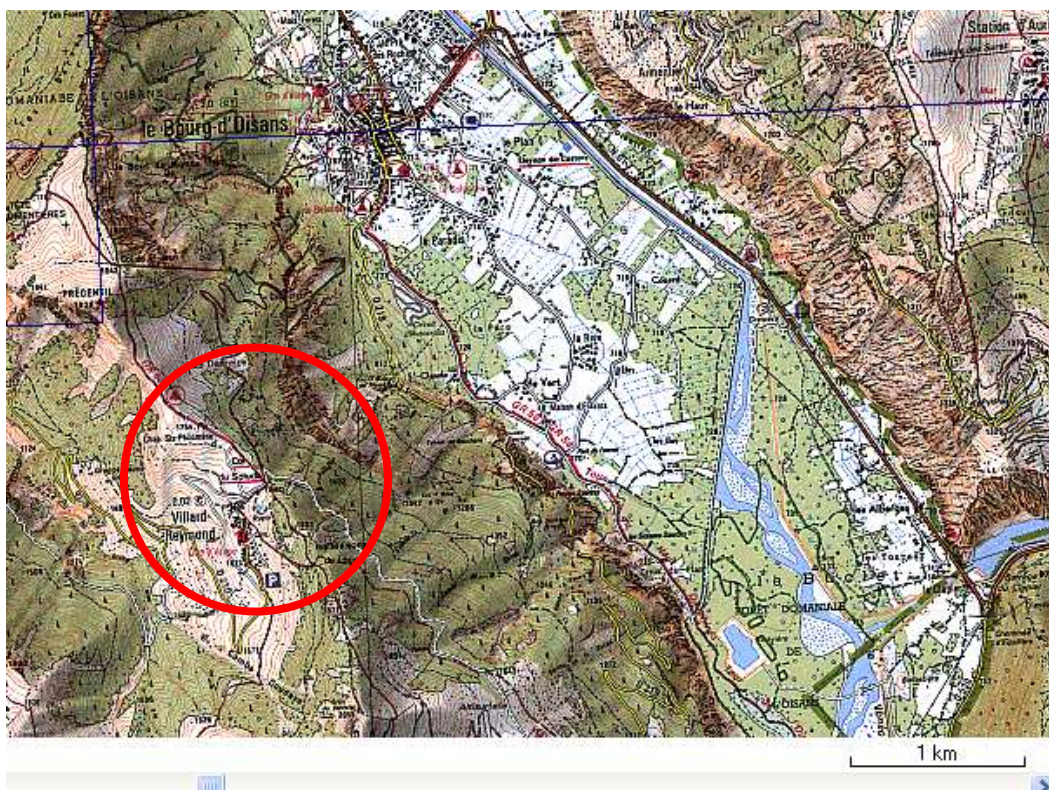
Peu après, Denis Fiat complète

« Il s'est fait électrocuter alors qu'il plongeait sur un grand corbeau posé sur ce pylône. Les deux oiseaux ont été foudroyés lorsque l'aigle tenant dans ses serres le corvidé a touché le fil conducteur de 20.000

Volts. Nous avons avisé E.D.F qui doit faire le nécessaire pour le récupérer et nous rapporter les deux victimes. Nous disposons encore de nombreux autres clichés sur cet événement tragique. Nous comptons sur vous pour diffuser l'info.». Denis

Situation

Le site se trouve sur un versant boisé pentu, exposé à l'est, vers 1800 m d'altitude, légèrement à l'aval de la crête. Plusieurs câbles et pylônes s'entrecroisent à cet endroit. C'est un lieu de passage fréquenté régulièrement par les aigles, comme cela a été constaté à l'occasion des comptages successifs réalisés ici. Les photos montrent que les arbres entourent les pylônes pouvant ainsi les masquer.



Localisation de l'accident

Le territoire d'un couple d'aigles royaux est répertorié et suivi par les observateurs du Parc national des Ecrins et du Groupe Aigle royal Isère sur ce secteur. Il a élevé deux jeunes jusqu'à l'envol cette année, à moins d'un kilomètre du lieu de l'accident. Des couples contigus sont également connus.

Circonstances probables

Tout laisse penser que l'aigle a fondu, par surprise, sur le grand corbeau perché. Son approche aura été facilitée par les frondaisons. Pratiquement en même temps qu'il liait sa proie, il touchait simultanément 2 conducteurs et s'électrocutait. L'aigle a saisi le corvidé par le cou dans lequel la serre est profondément enfoncée. Mort récemment.



Les 2 victimes, restées accrochés sur le câble



On distingue l'aigle royal, tête en bas et le grand corbeau qui tient encore le fil.

*Un cas analogue avait été relevé avec une fouine à Embrun en mai 2006



Les services d'EDF sont intervenus rapidement afin de récupérer les 2 cadavres. Il a fallu pour cela couper l'alimentation de la ligne.

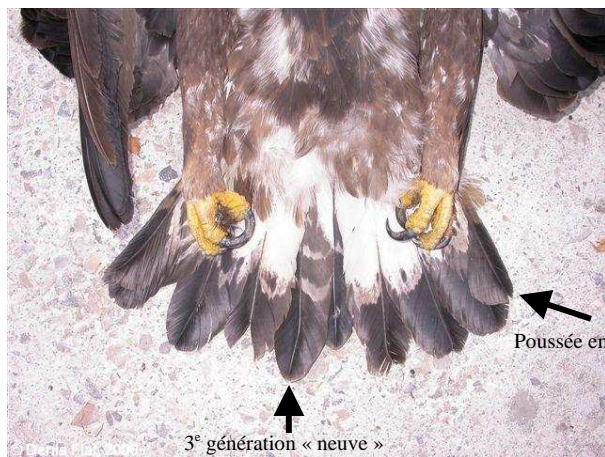


L'électrocution ne fait aucun doute, les traces de brûlures sont bien visibles à l'intérieur des serres de l'aigle.

Les serres de l'aigle crispées dans le cou du corvidé



3^e génération (en cours de poussée).



3^e génération « neuve »

Poussée en cours

Quelques éléments sur l'aigle royal :

Poids : 5,6kg ; Aile pliée : 65 cm, envergure 1,95 m. D'après les mensurations, il s'agit d'une femelle.

Age : les rectrices correspondent à des plumes de 2^e génération à l'exception des 2 centrales, et des 2 externes qui sont neuves ou en train de pousser : **cet aigle royal est probablement né en 2003.**

Merci à Denis Fiat, Jean-Paul Martin et à Bernard Drillat (Groupe aigle royal 38) qui a examiné l'oiseau.

Christian Couloumy, novembre 2006