



**IOD** International Bearded Vulture Monitoring

**11/10/2025**

# **Comptage des gypaètes barbus**

## **Haut-Dauphiné**



En Oisans, domaine privilégié par les gypaètes... actuellement ! © Cathy Hustache



## Résumé :

L'opération 2025 est la vingtième de la série des IOD !

Les conditions météorologiques ont été très agréables sur l'ensemble des postes, les conditions d'observations très bonnes.

La mobilisation des observateurs a été forte avec **165 personnes** sur les **48 postes**.

A partir des **26 observations** réalisées, entre **16 et 19 gypaètes** différents peuvent être retenus\* : 11-12 adultes, 3-4 immatures, 1 juvénile et 1-2 indéterminés

Les 5 territoires occupés connus ont été confirmés : Malaval, Vénéon, Valgaudemar, Grand Clot et Vaudaine (Belledonne).

Les données restent concentrées sur le nord-ouest et l'ouest du Massif des Ecrins (voir carte).

\*Fourchette d'estimation basse et haute.

## Organisation

Le Haut-Dauphiné couvre plusieurs massifs.

Tous appartiennent aux « Grandes Alpes » ou « Alpes internes » : Ecrins, Arves-Grandes Rousses, Queyras, Parpaillon, Cérès, Dévoluy, Taillefer-Matheysine, Belledonne (partie).

De nombreux observateurs représentant plusieurs organismes ont participé à cette vaste opération, coordonnée par l'association « Envergures alpines » pour le Haut-Dauphiné, avec la collaboration du Parc national des Ecrins, de la LPO et du Parc naturel régional du Queyras.

Elle s'inscrit dans le programme de l'**IBM (International Bearded Vulture Monitoring)** qui s'étend sur tout l'Arc alpin (Italie, Suisse, Autriche, Allemagne), pré-Pyrénées, Espagne, Bulgarie...

Des équipes d'observateurs sont postées sur des sites prédéfinis afin de couvrir au mieux la zone de référence (ici le Haut-Dauphiné). Une fois sur le poste, il n'y a pas de déplacement.

La période d'observation retenue par le protocole international est une date autour du 10 octobre de 10:00 – 15:00.

Toutes les données sont notées avec précision sur les fiches spécifiques mises à la disposition de chaque équipe.

A la fin de l'opération, le responsable de poste vérifie les éléments portés sur la fiche (même en l'absence d'observation de gypaètes!) et les complète le cas échéant. Il la transmet au plus tôt au coordinateur local.

### Participations des observateurs en 2025

Organisme / Association	Nombre de participants
Envergures alpines	17
LPO	10
Natura 2000	1
PN Ecrins	14
PNR Queyras	3
Volontaires bénévoles	120
<b>Total Résultat</b>	<b>165</b>

Contributions des structures

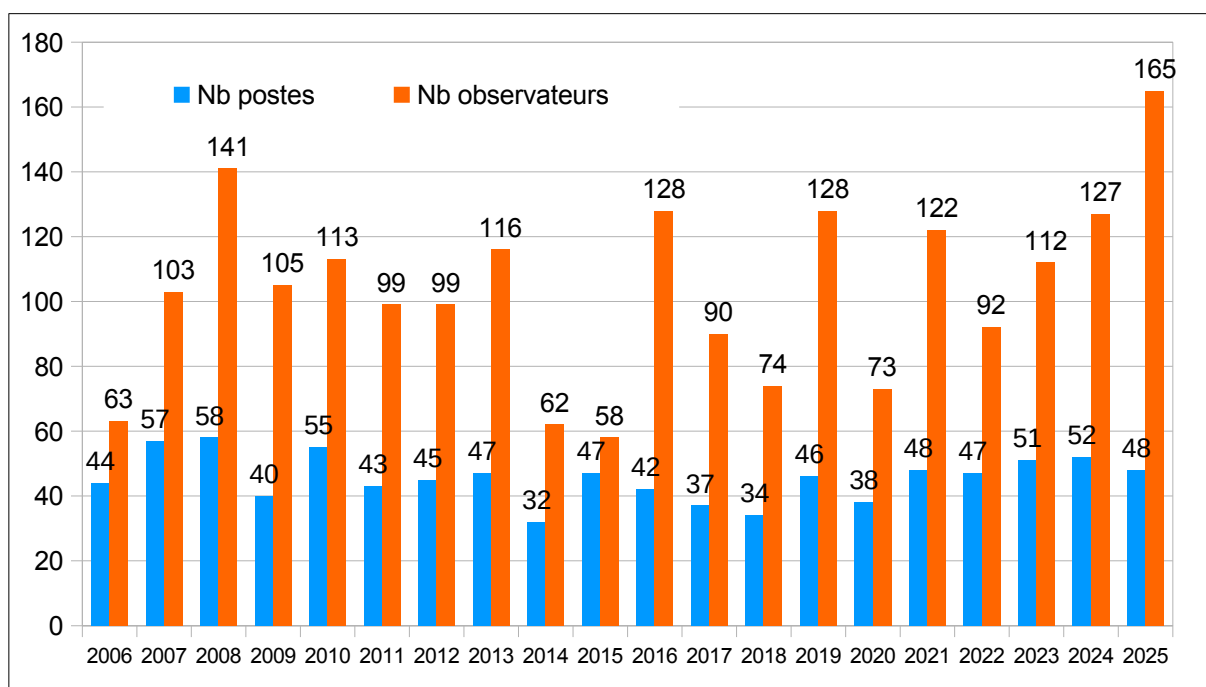
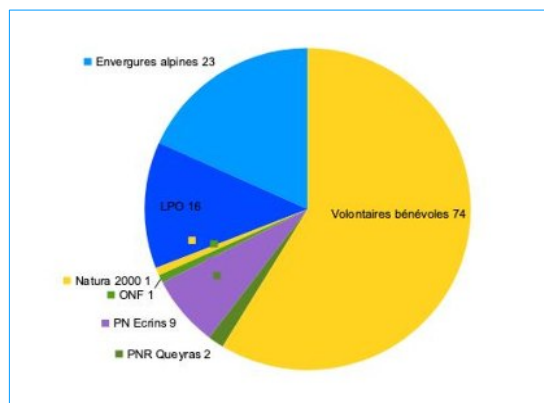


Tableau de la participation des observateurs et du nombre de postes depuis le début des IOD en 2006

Résultats

Observations on 11.10.2025	17	0	6	1	2	26
----------------------------	----	---	---	---	---	----

Table 1: ESTIMATE BASED ON OBSERVATIONS DURING FOCAL DAY

IMPORTANT: Do not include GPS-tagged birds, that have not been observed during the IOD.

Estimated Nr. of birds based on observations during FOCAL DAY ONLY	ADULT (≥ 6th calendar year)	SUBADULT (4th-5th calendar year)	IMMATURE (2nd-3rd calendar year)	JUVENILE (1st calendar year)	UNKNOWN AGE	TOTAL
Very conservative (min)	11	0	3	1	1	16
Less conservative (max)	12	0	4	1	2	19

Table 2: ESTIMATE BASED ON REPRODUCTION MONITORING

IMPORTANT: Do not include GPS-tagged birds, that have not been observed during the IOD.

Nr. of territorial birds resident in your region BUT NOT OBSERVED DURING FOCAL DAY	ADULT (WITHOUT GPS) (≥ 6th calendar year)	SUBADULT (WITHOUT GPS) (4th-5th calendar year)	IMMATURE (WITHOUT GPS) (2nd-3rd calendar year)	JUVENILE (WITHOUT GPS) (1st calendar year)	UNKNOWN AGE (WITHOUT GPS)	TOTAL
Very conservative (min)	2	0				0
Less conservative (max)	0	0	0	01	0	2

TOTAL: BASED ON OBSERVATION AND REPRODUCTION DATA

GPS-tagged birds that have not been observed should not be included in this estimate.

TOTAL of birds in your region (Tab. 1 and Tab. 2 combined)	ADULT (≥ 6th calendar year)	SUBADULT (4th-5th calendar year)	IMMATURE (2nd-3rd calendar year)	JUVENILE (1st calendar year)	UNKNOWN AGE	Total
Very conservative (min)	13	0	3	1	1	18
Less conservative (max)	12	0	4	1	2	19

Résultats du comptage IOD 2025 dans le Haut-Dauphiné (selon tableau de synthèse IBM)

	2013	2014	2015	2016	2017	2018	2019	2020	2021	2022	2023	2024	2025
Adulte > 7e année	2	1	4		2	2	3	4	6	3	6	9	10
Adulte imparfait 5e & 6e année			1								0		0
Subadulte 4e année			1	1	1		1	1			0	3	
Immature 3e année						2	1	1	1		1	3	3
Jeune 2e année				1				1	2		0		
Juvénile 1e année				1					1		0		1
Tête noire (1ere - 3e année)	3	2	4	1	4	5	3	2	5	6	1	5	
Indéterminé					1	2	1		2		2	1	1
Total	5	3	10	4	8	11	9	9	17	9	10	21	15

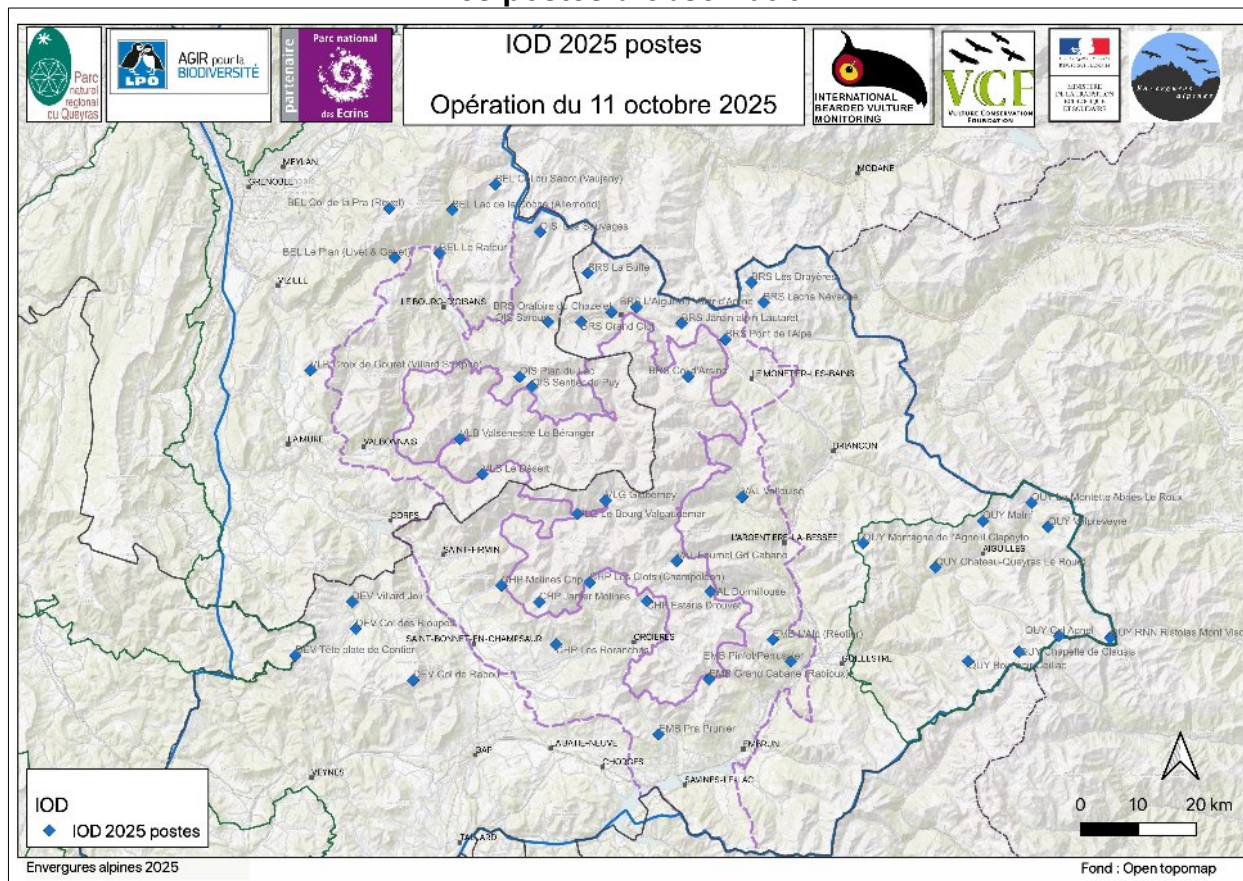
Evolution du nombre de gypaètes observés à l'occasion des IOD dans le Haut-Dauphiné, période 2013 – 2025 (

Aigles et vautours : pourquoi les mentionner ?

Bien que le comptage ne concerne pas directement les aigles royaux et les vautours, il est intéressant de profiter de la présence simultanée de nombreux observateurs pour relever leur présence, ce qui ne constitue pas une charge supplémentaire excessive !  
Il n'y a bien entendu aucune interprétation quantitative possible, seulement la présence des individus.  
L'évolution en vol des grands oiseaux planeurs est un indice confirmant la possibilité de planer : si aigles et vautours volent, les gypas le peuvent aussi !  
La détection des oiseaux par les équipes témoigne de la bonne qualité d'observation (nébulosité, etc.).  
A défaut de gypaètes, les observateurs sont motivés par la recherche de ces rapaces, leur attention est stimulée.  
Des aigles royaux ont été contactés sur **29 postes sur les 48** > l'aigle royal est bien répandu sur la zone.  
Des vautours fauves ont été contactés sur **32 postes sur les 48** > les vautours fauves sont toujours présents sur les secteurs d'estive dans les Grandes Alpes françaises à cette période.



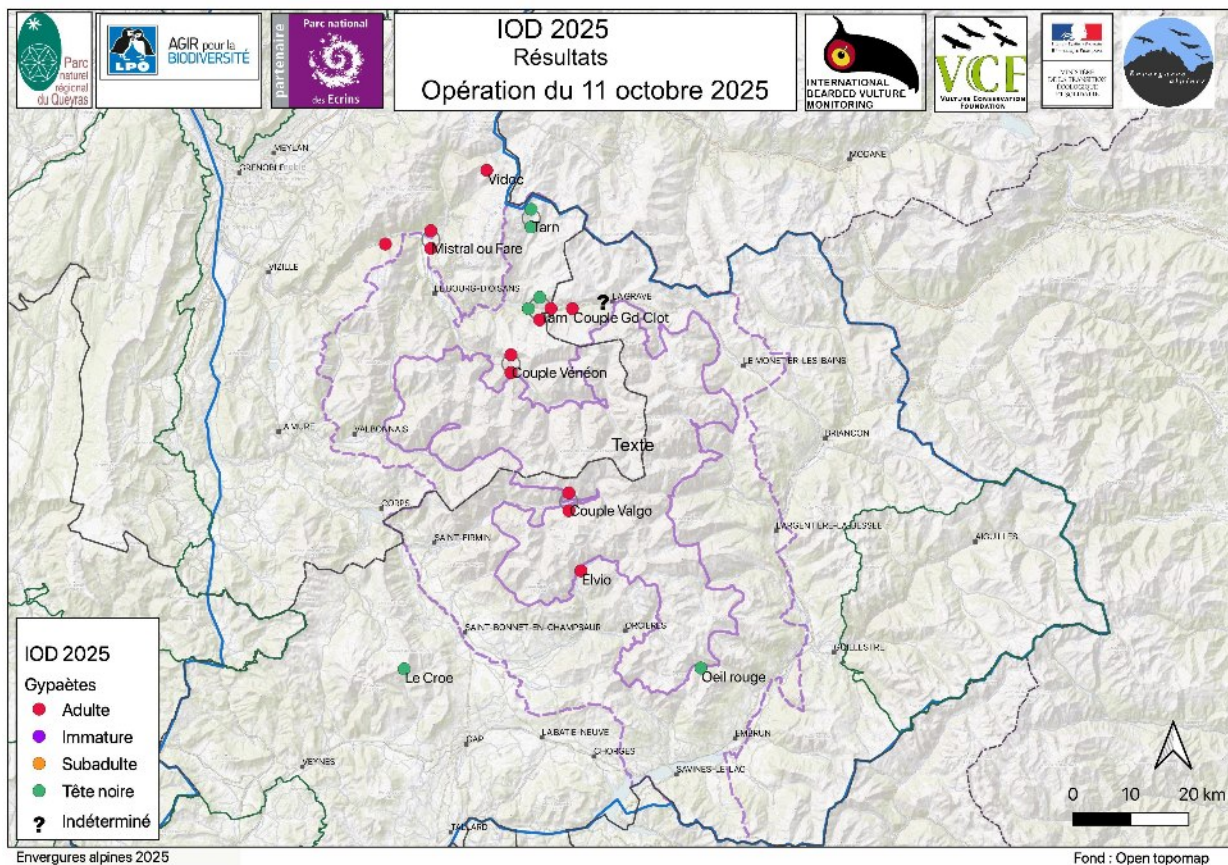
## Les postes d'observation



Postes d'observation le 11/10/2025

## Les observations de gypaètes

Gypaètes barbus observés le 11/10/2025





## Quelques images de la journée

### Embrunais



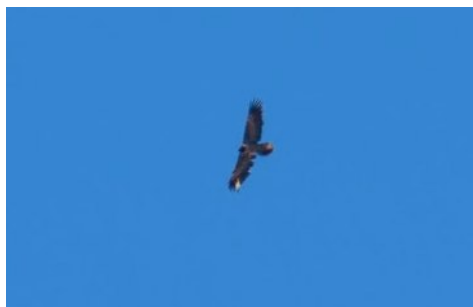
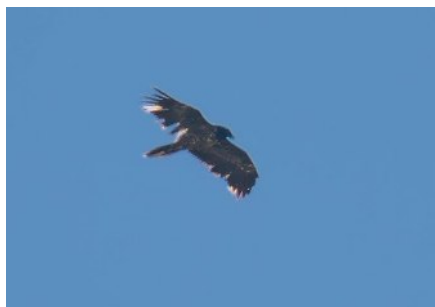
Forte participation des volontaires, Maison du Parc des Ecrins, Châteauroux-les-Alpes © Jean-Paul Coulomb



Dans la Vallée du Rabioux © Nadine Budin



A Pérussière, vallée du Couleau © Chloé Romera



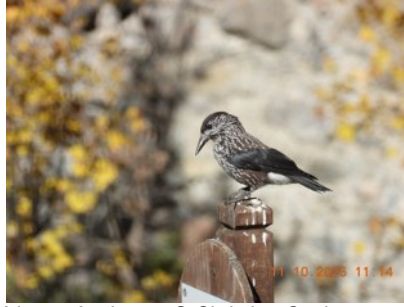
Oeil rouge dans la vallée du Rabioux © Nadine Budin

### Queyras



Dans le Val d'Escreins, visite équine, de courtoisie...





Un cassenoix moucheté a surveillé les opérations... © Christian Couloumy



Dans le Queyras © Marjolaine Chesnais

### Dévoluy



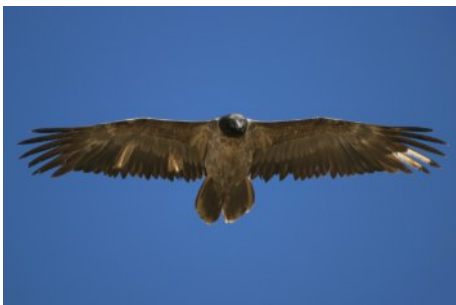
Bel aigle royal comme il en a été observé souvent pendant le comptage © Virgile Graci

### Molines en Champsaur

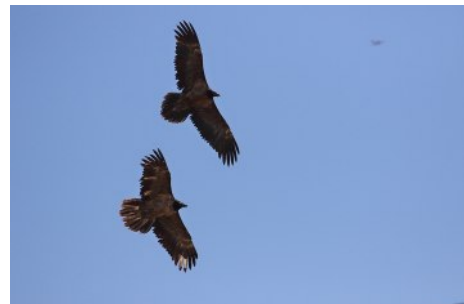


A Molines-en-Champsaur © Célia Tranchat

### Oisans



Tarn visite l'Oisans, venu des Grands Causses  
© Pierre-Yves Calvat



Tarn et un « tête noire » à Clavans (Oisans)  
© Cathy Hustache

**Un grand merci à tous les participants pour leur contribution, ainsi qu'aux structures impliquées : Parc national des Ecins, Parc naturel régional du Queyras, LPO locales, Envergures alpines.**

Pour Envergures alpines, Christian Couloumy le 20 octobre 2025

## Participants (d'après retours des responsables locaux).

Nom	Structure	Nom	Structure	Nom	Structure
Amreim Maya	Bénévole	Della Vedova Franck	Envergures alpines	Mooney Ronan	Bénévole
Anna Christan,	Bénévole	Deschildre Aurore	Bénévole	Moris Elisabeth	Bénévole
Assaud Alexandre	Bénévole	Dessart Laurent	Bénévole	Mouchet Alain	Envergures alpines
Aubert Marie-Françoise	Bénévole	Drillat Bernard	Bénévole	Mouchet Isabelle	Bénévole
Axelle	Bénévole	Dubois Angelina	Bénévole	Moussu Benoit	Bénévole
Ayasse Nade	Bénévole	Dubois Cécile	PNE	Moussu Maxence	Bénévole
Barbara Bardolph	Bénévole	Dumas Alice	Bénévole	Nelly Eliot	Bénévole
Barteé Christine	LPO	Duport Mathis	Bénévole	Oddou Claire	Envergures alpines
Baudrier Thierry	Bénévole	Elisabeth Schmitz	Bénévole	Ollieu Eric	PNE
Bénévole	Bénévole	Emilien	Bénévole	Orméa Patrick	Envergures alpines
Bénévole	Bénévole	Eveline	Bénévole	Pages Philippe	Bénévole
Bénévole	Bénévole	Fernandez Anne-Marie	Bénévole	Palayer Mathéo	Bénévole
Bénévole	Bénévole	Fernandez Didier	Bénévole	Paloma	Bénévole
Bénévole	Bénévole	Frederic Marie-Pierre	Bénévole	Perret Jonathan	Bénévole
Bénévole	Bénévole	Gallice Xavier	Bénévole	Perret Violette	Bénévole
Bénévole	Bénévole	Garreau Antoine	Bénévole	Peuvion Nicolas	Bénévole
Bénévole	Bénévole	Gaudin mélanie	Bénévole	Peyron Steeve	Envergures alpines
Bénévole	Bénévole	Glévar Christian	Envergures alpines	Pierre-Guy Joandel,	PNRQ
Bénévole	Bénévole	Gonthier François	Envergures alpines	Pons Magali	Bénévole
Bénévole	Bénévole	Graci Virgile	Envergures alpines	Pottier Hugues	LPO
Bénévole	Bénévole	Granger Philippe	Bénévole	Pringent Jean-Yves	Bénévole
Bénévole	Bénévole	Granger Téo	Bénévole	Quesnel Pascale	Bénévole
Bénévole	Bénévole	Grobéty Christine	Bénévole	Rey Mathieu	Envergures alpines
Bénévole	Bénévole	Gruit Loéc	Bénévole	Ripert Henry	Bénévole
Bénévole	Bénévole	Guérin Béatrice	Bénévole	Ripert Laurent	PNE
Bénévole	Bénévole	Guillemot Matthieu	Bénévole	Rokita Louise	Bénévole
Bénévole	Bénévole	Harlé Marie	Bénévole	Romain	Bénévole
Bénévole	Bénévole	Heinz Natacha	Bénévole	Romera Chloé	Bénévole
Bénévole	Bénévole	Héléne	Bénévole	Rudy	Bénévole
Bénévole	Bénévole	Hénon Gabriel	Bénévole	Sarlin Paul	Bénévole
Bertolini Kassandra	LPO	Houard Vianney	Bénévole	Schmitz Elisabeth	Bénévole
Bertolotti Régis	Envergures alpines	Housseno Samer	Bénévole	Schmitz Marie-Claire	Bénévole
Boilevé Yann	Envergures alpines	Hustache Cathy	Envergures alpines	Seigne-Martin Aurore	PNE
Bonneau Pierre	LPO	Hustache Eric	SMIGIBA/NATURA 2000	Stevenot Martin	Bénévole
Brena Pier Paolo	PNRQ	Jeanne	Bénévole	Tessa	Bénévole
Brissaud Jean-Marc	Bénévole	Jelly Gisèle	Bénévole	Thonon Daniel	LPO
Budin Nadine	Bénévole	Jérôme Armand	Bénévole	Tranchat Célia	Envergures alpines
Budin Pierre	Bénévole	Jordana Régis	PNE	Vannard Eric	PNE
Bulle Tommy	PNE	Julie	Bénévole	Verrier Edwin	Bénévole
Burgun Jean-Yves	Bénévole	Julien Loéc	Bénévole	Viglicca Nathan	Bénévole
Calvat Pierre-Yves	Envergures alpines	Keltoun Amalik	Bénévole	Vincent Dominique	PNE
Car Lilian	Bénévole	Khaled Sylvain	Bénévole	Warluzelle Olivier	PNE
Castres Camille	Bénévole	Kouzmine Marie	Bénévole	Zabardi yves	LPO
Chamba Lou-Galane	Bénévole	Labbé Pascal	Envergures alpines		
Charles Automne	Bénévole	Lantiez Pauline	Bénévole		
Charles Céme	Bénévole	Le Neindre Marie	Bénévole		
Charles Coralie	Bénévole	Léa	Bénévole		
Chesnaïs Marjolaine	PNRQ	Lelong Léa	Bénévole		
Chloé	Bénévole	Lhoste-Asensio Katia	LPO		
Clamens Alex	LPO	Loéc (berger)	Bénévole		
Comte François	Bénévole	Madi Soléa	Bénévole		
Contat Florence	Bénévole	Magnolon Séverine	PNE		
Corail Marc	PNE	Marco	Bénévole		
Cortot Hervé	Bénévole	Margant Léon	Bénévole		
Coulomb Jean-Paul	LPO	Merdrignac Anaés	LPO		
Couloumy Christian	Envergures alpines	Michel Catherine	Bénévole		
Coursier Cyril	PNE	Michel Samy	Envergures alpines		
Creusot Aubin	Bénévole	Millet Christian	Bénévole		
Crozier Myriam	Bénévole	Miroux Lucas	Bénévole		
Delcarmine Grégory	Bénévole	Moneha	Bénévole		