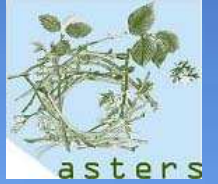


Clés pour observer le Gypaète barbu

Reconnaissance de l'espèce

Reconnaissance des classes d'âge





AVANT-PROPOS D'IMPORTANCE

Annotez ce que vous voyez

et

prenez des photos !

1. Reconnaissance de l'espèce à:



- la taille
- la silhouette
- aux couleurs du plumage
- au type de vol

1. Reconnaissance de l'espèce à: la taille



Le plus grand rapace d'Europe !

1. Reconnaissance de l'espèce à: la silhouette



1. Reconnaissance de l'espèce à: la silhouette



Silhouette fine et élancée chez l'adulte ...

1. Reconnaissance de l'espèce à: la silhouette

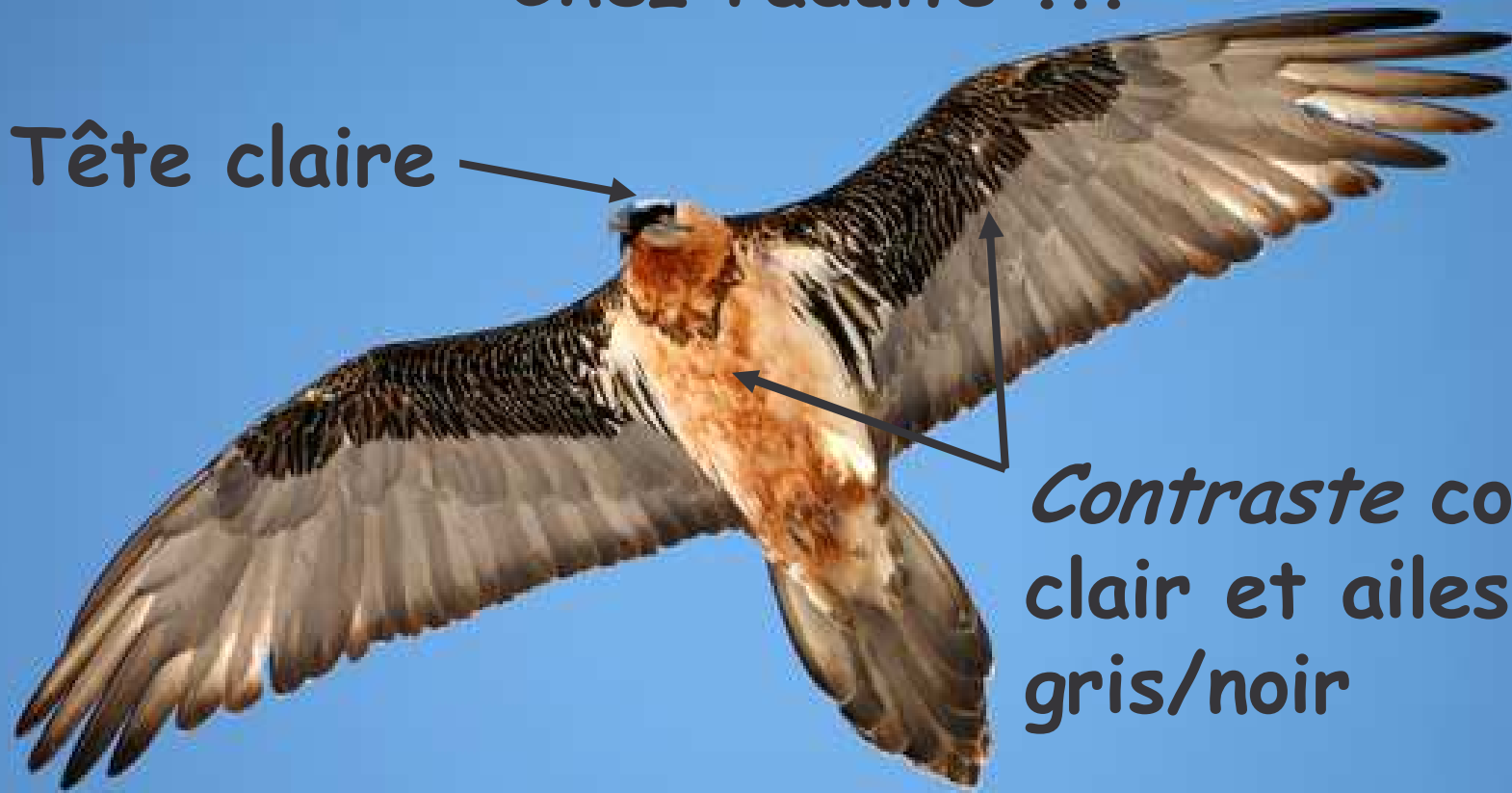


... un peu plus massive type vautour chez le jeune

1. Reconnaissance de l'espèce : Aux couleurs du plumage

Chez l'adulte ...

Tête claire



*Contraste corps
clair et ailes
gris/noir*

1. Reconnaissance de l'espèce : Aux couleurs du plumage

... Chez le jeune

Corps et ailes
sombres



← Tête sombre

1. Reconnaissance de l'espèce : Aux couleurs du plumage

ATTENTION: critères parfois non fiables en fonction des conditions météo !



Aidant surtout
à la détermination des classes d'âge

1. Reconnaissance de l'espèce :

Au type de vol



Longe très souvent les parois
Ombre observée parfois en premier

1. Reconnaissance de l'espèce : Au type de vol



Tête tournée vers le bas

1. Reconnaissance de l'espèce :

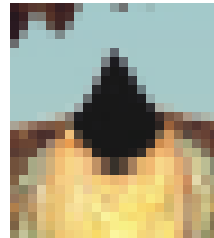
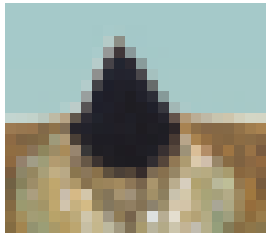
Au type de vol



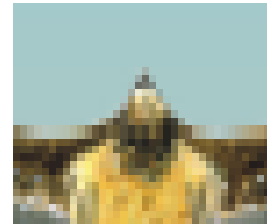
Fait parfois une « brassée » avec ses ailes

2. Reconnaissance des classes d'âge: En fonction de la couleur de la tête

Tête noire,
moins de 3 ans



Tête
bigarrée
4^e année



Tête claire
plus de 4 ans



1^{ère} année

0-1 an

2^{ème} année

1-2 ans

3^{ème} année

2-3 ans

4^{ème} année

3-4 ans

5^{ème} année

4-5 ans

6^{ème} année

5-6 ans

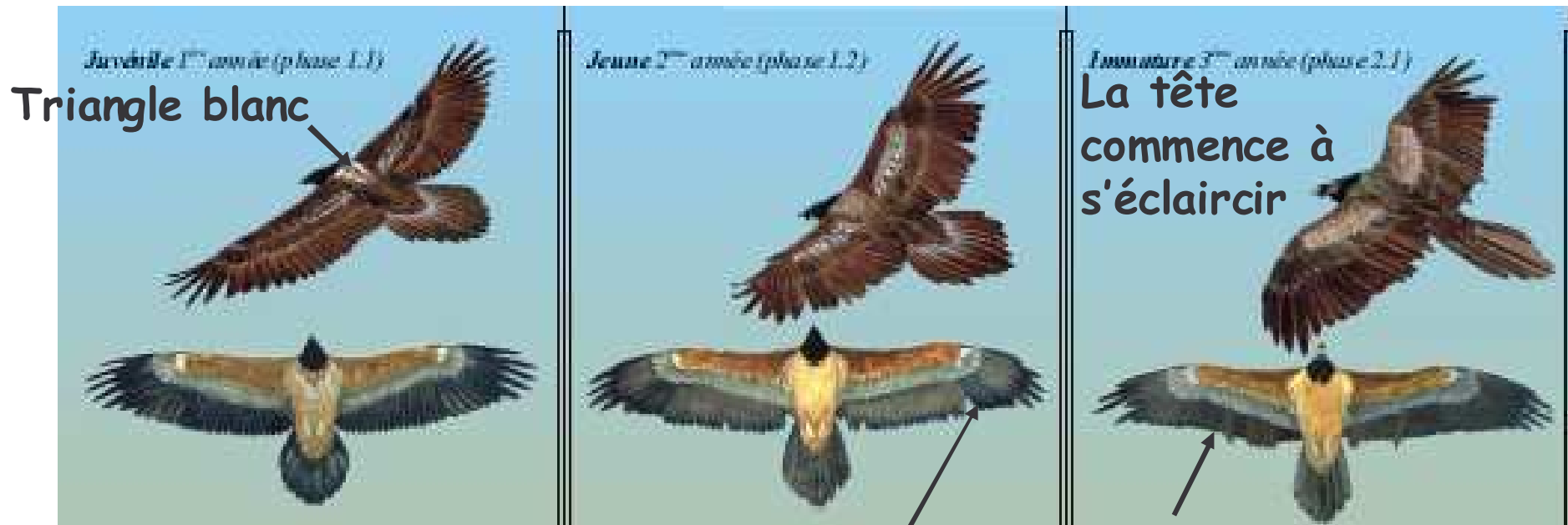
2. Reconnaissance des classes d'âge:

Tête noire, moins de 3 ans

1ère année
0-1 an

2ème année
1-2 ans

3ème année
2-3 ans



Silhouette
large, queue
courte

Apparition des
mues

Aspect irrégulier du
bord de fuite
(anciennes plumes
plus longues)

Décolorations encore visibles

2. Reconnaissance des classes d'âge:

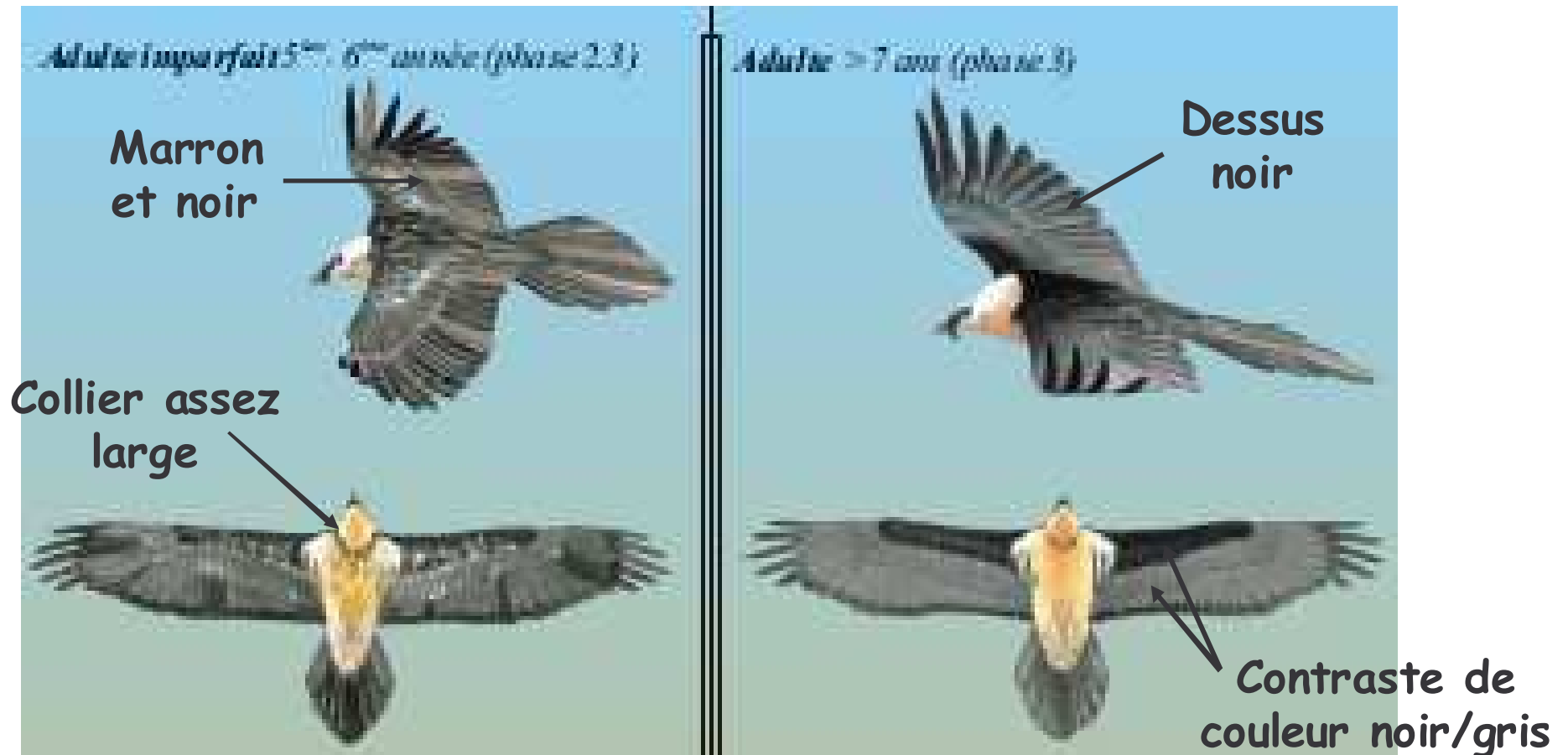
Tête claire, plus de 4 ans

5^{ème} et 6^{ème} année

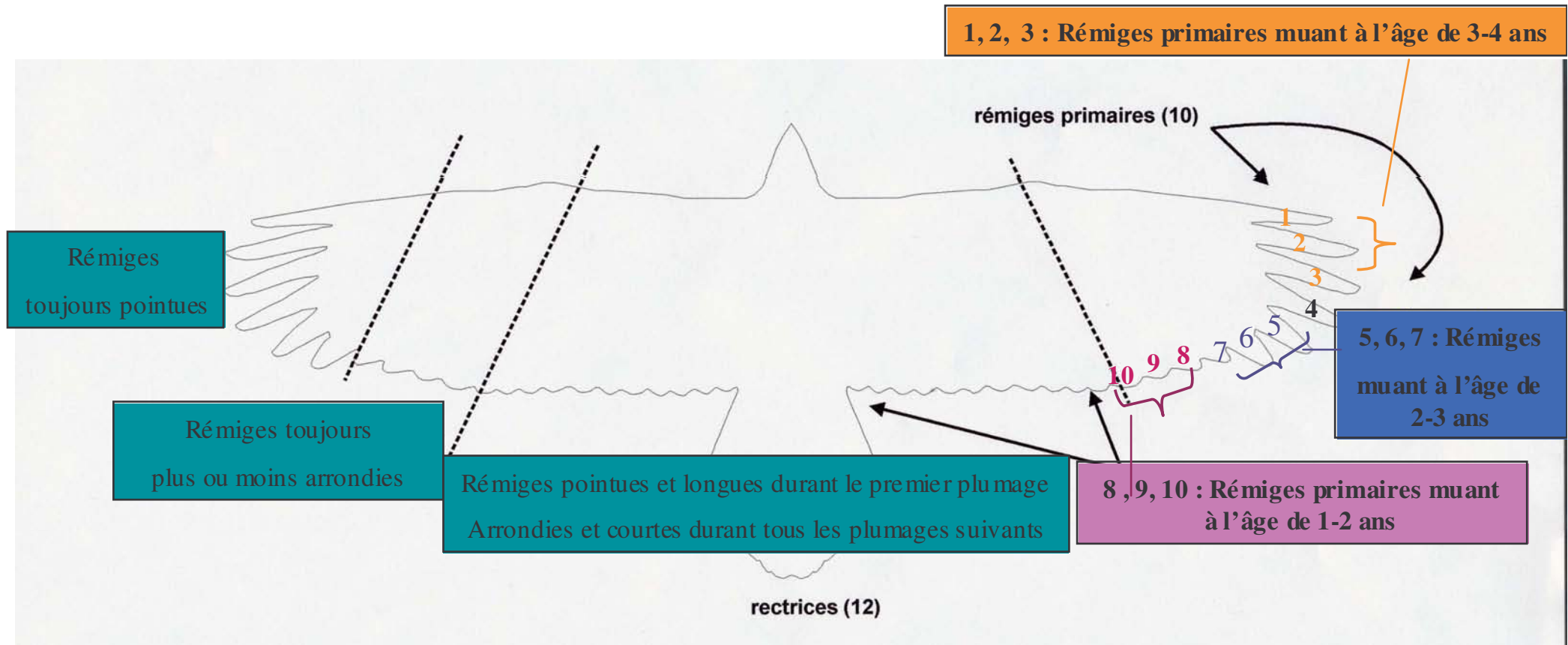
4-6 ans

7^{ème} année et plus

> 6 ans



2. Reconnaissance des classes d'âge: Mues et formes des rémiges



Attention ! Critères complémentaires et non prioritaires !

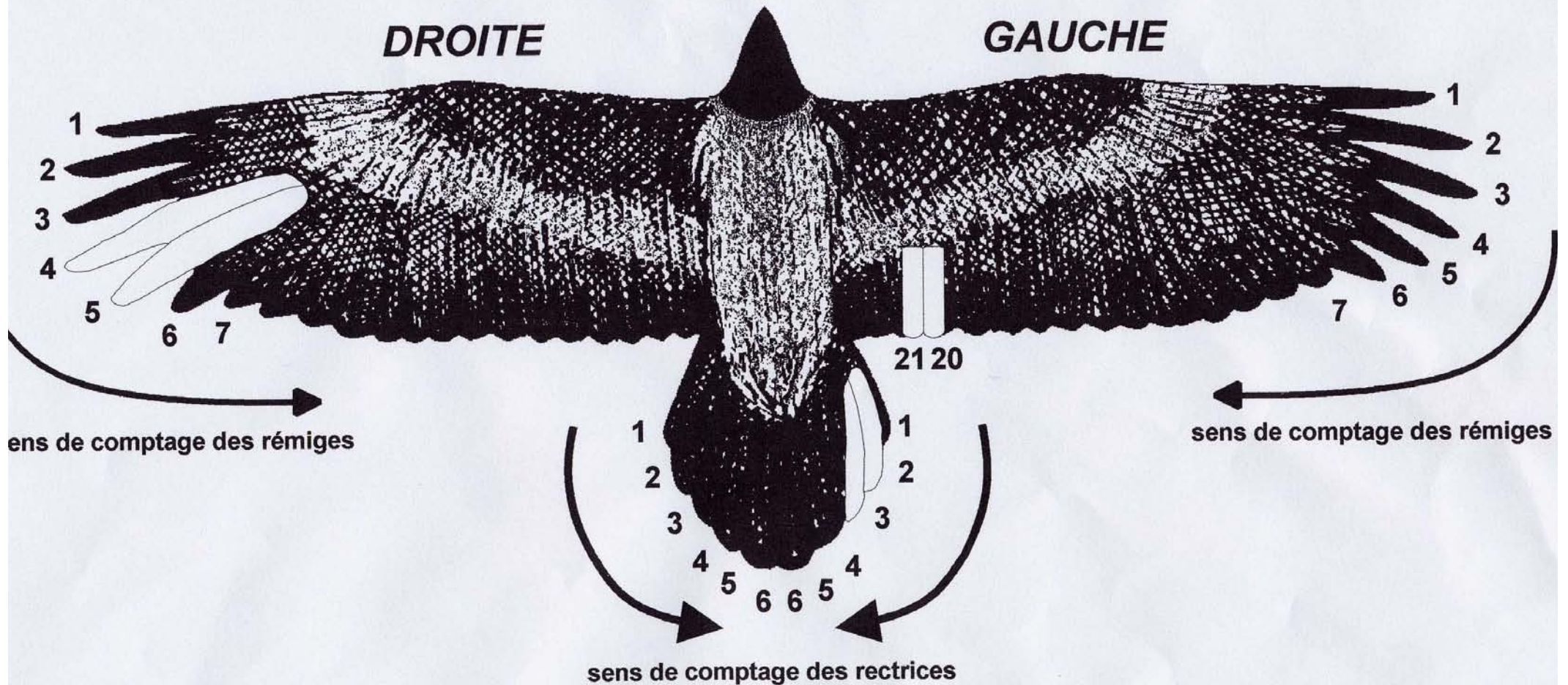
OBSERVEZ....

Exemple de marquage : BG 361

- 4 & 5 à droite
- 20 & 21 à gauche
- 2 & 3 à la queue, à gauche

De l'oiseau!

oiseau vu de dessous



Si vous comptez autrement,
pensez à le préciser!

Le moment d'observation : une mine d'informations à rechercher rapidement !

3 - marques de décoloration, mues ?

1 - Couleur Tête (noire, claire)

Corps (sombre, claire, rouge orangé)

Ailes (sombres, chamarrées, contrastées gris-noir)

4 - Transport de branches ou de laine ?

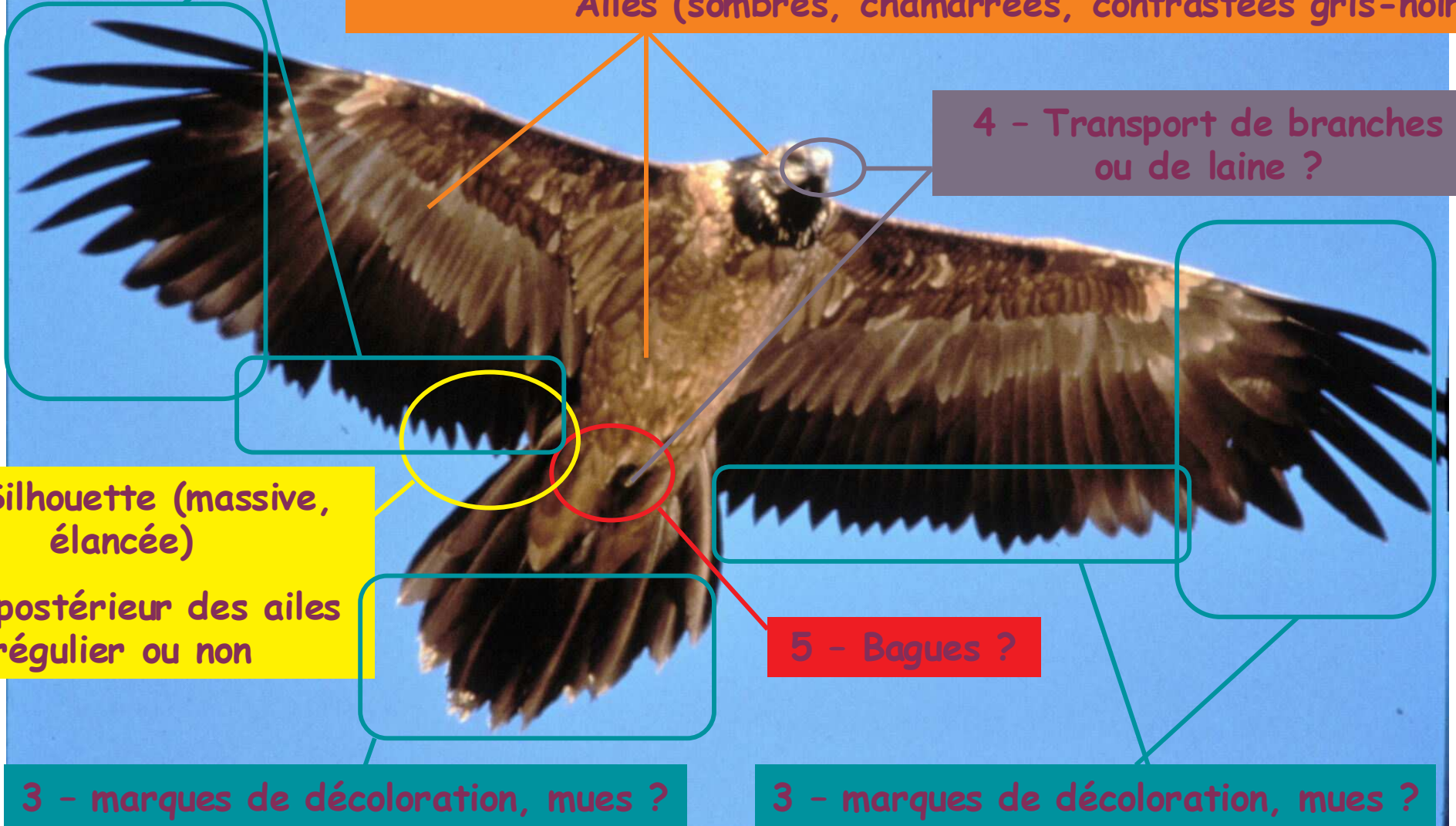
2 - Silhouette (massive, élancée)

bord postérieur des ailes régulier ou non

5 - Bagues ?

3 - marques de décoloration, mues ?

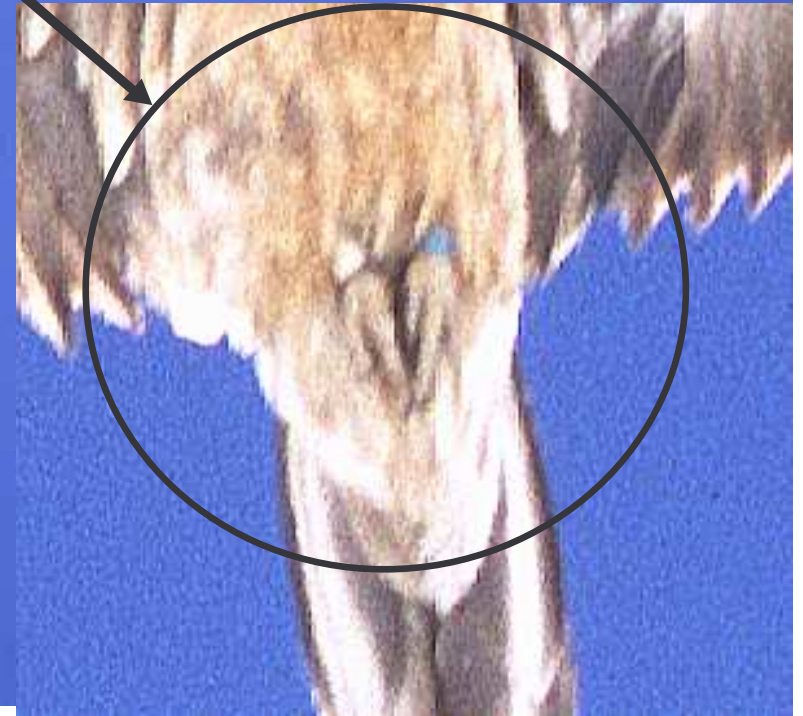
3 - marques de décoloration, mues ?



Prenez des photos !!!

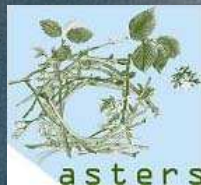


En regardant de plus près...



Et surtout, bonnes observations !

Document réalisé par
Asters, coordinateur du
suivi Gypaète barbu en
Haute-Savoie



Contact:

gypaete@asters.asso.fr

Tél: 04 50 93 08 48

www.gypaete-barbu.com

(fiche d'observation à
télécharger)

Merci à nos collègues
de Haute Savoie ASTERS (CEN74) aujourd'hui !

Si vous observez un gypaète dans le Haut-
Dauphiné (Hautes-Alpes et Isère sud-est),
pensez à nous transmettre vos données ici :
envergures.alpines@gmail.com
Merci !

